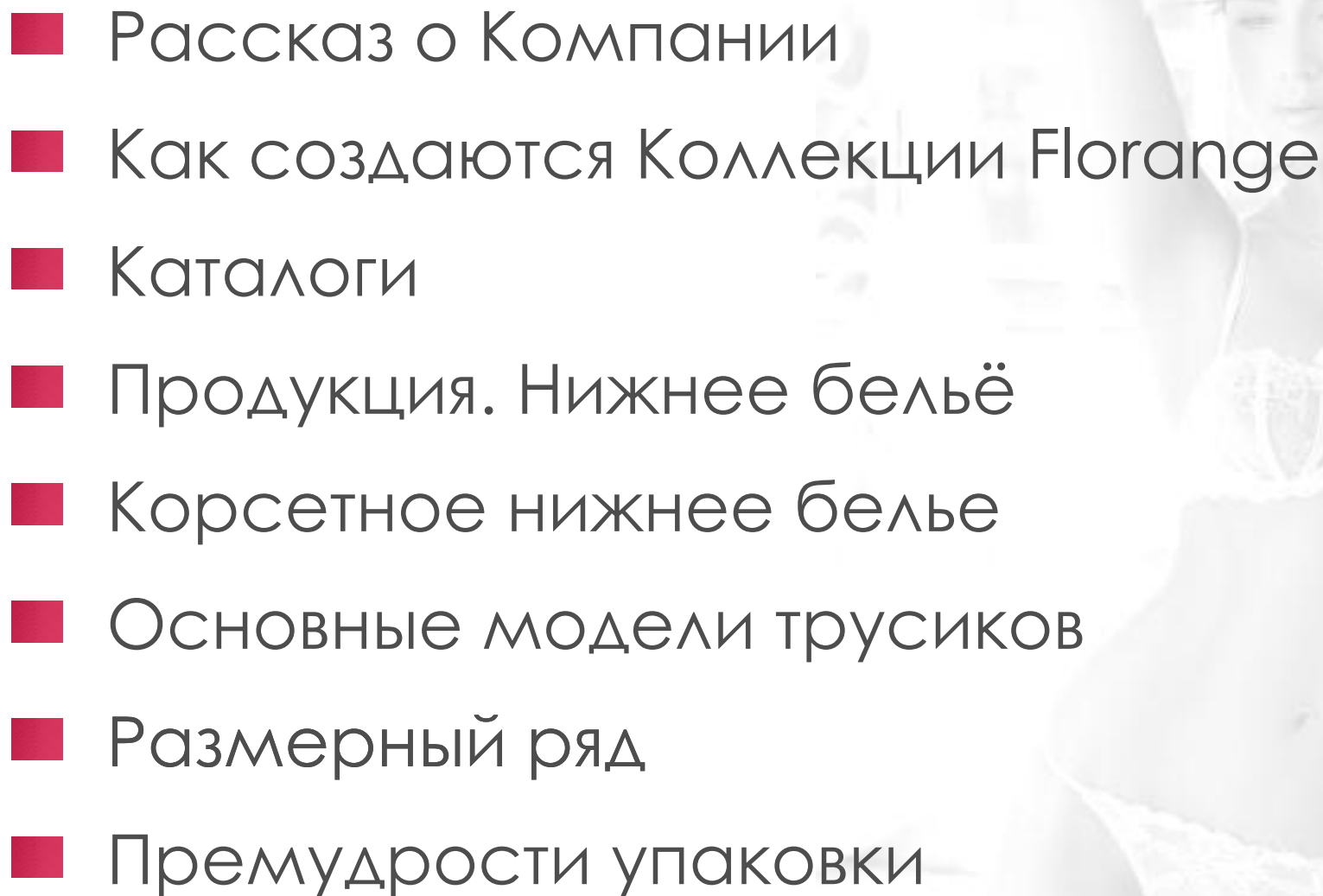


ВОСХИТИТЕЛЬНЫЙ МИР БЕЛЬЯ

МИР КРАСОТЫ

Florange

- 
- Рассказ о Компании
 - Как создаются Коллекции Florange
 - Каталоги
 - Продукция. Нижнее бельё
 - Корсетное нижнее белье
 - Основные модели трусиков
 - Размерный ряд
 - Премудрости упаковки

СТРУКТУРА КОМПАНИИ

De Agostini (Milan)

Edition Atlas (Paris)

Издательский бизнес

Provea (Geneva) 2000

Рассылка по почте

Provea Collection 2004

Рассылка по почте

Florange

Сетевой маркетинг. Распространение продукции посредством каталогов через Консультантов Компании.
Февраль 2009

Где рождаются
модные тенденции?

Существуют 3 ведущие
международные выставки,
которые задают тон развития
Бельевой индустрии на
Несколько лет вперед.



Где рождается мода?



Ежегодно
Сентябрь
ПАРИЖ

Франция



Ежегодно
Январь
ПАРИЖ

Франция



Ежегодно
Июль
ГОНКОНГ

Китай

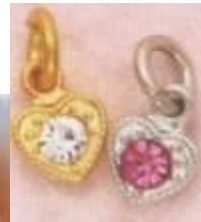
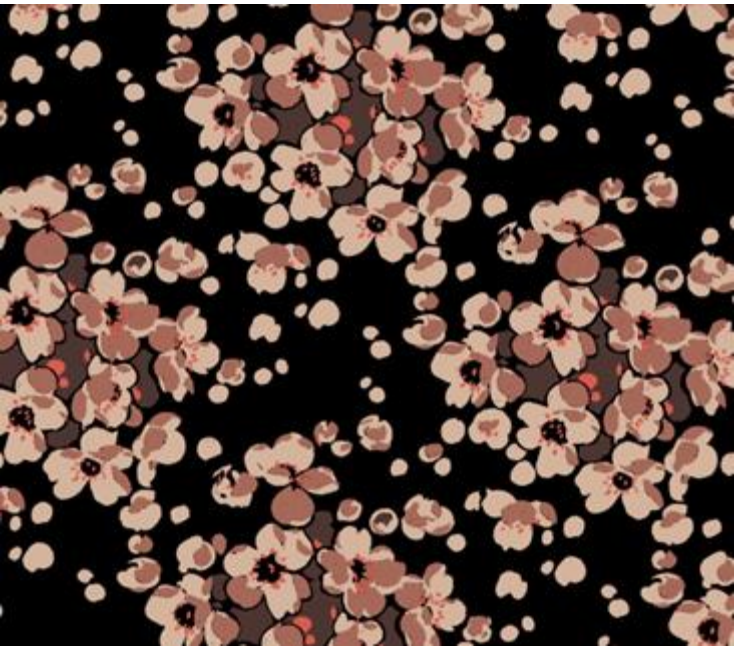
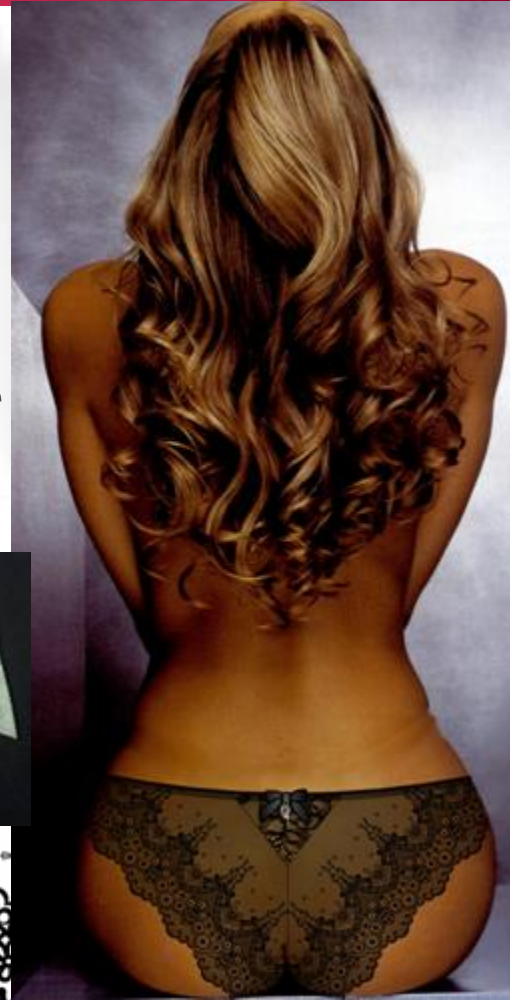


Коллажи или Mood-boards



Нижнее бельё Florange

Дизайнеры Florange, вдохновленные новинками, представленными на выставках, разрабатывают модели, отвечающие последним веяниям моды.





Подготовка к крою – заданные выкройки распечатываются с компьютера



Подготовка к крою



Процесс кроя

ПРОИЗВОДСТВО



А в этом цеху происходит смешивание красок, чтобы получить нужный оттенок материала.



Этот процесс также является компьютеризированным. % смешиваемых красок должен быть предельно точным.

STORY BOARDS



SENSATIONS



Diamonds Forever

Съемки каталога



Съемки каталога



Съемки каталога



Коллекции Florange

2 ОСНОВНЫЕ КОЛЛЕКЦИИ В ГОД ПО 13 МОДЕЛЕЙ
+ МУЖСКАЯ КОЛЛЕКЦИЯ



Август – Осень-Зима



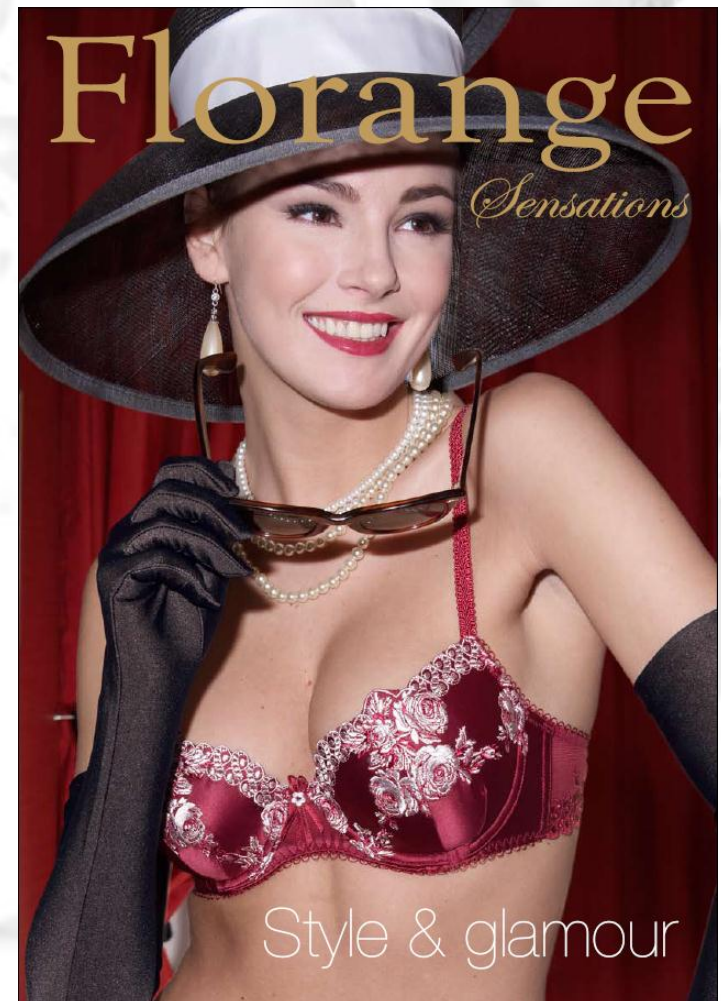
Февраль – Весна-Лето

Коллекции Florange

2 коллекции SENSATIONS в год по 6 моделей



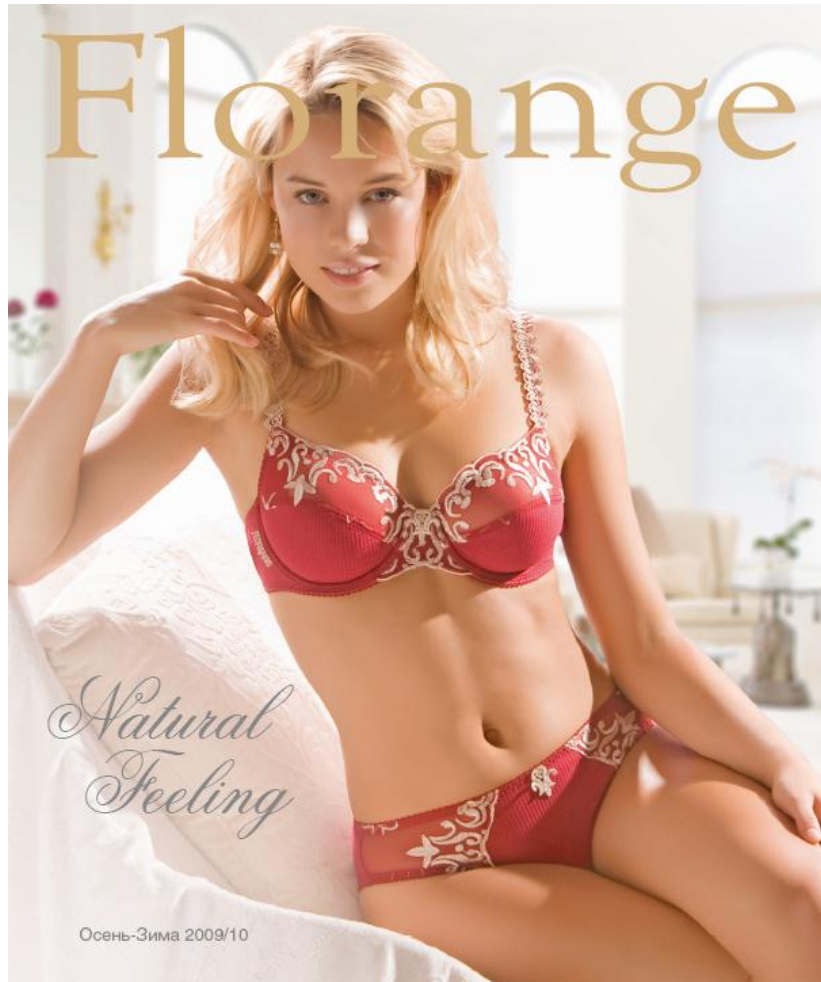
Октябрь – Осень-Зима



Апрель – Весна-Лето

Коллекции Florange

2 коллекции *Natural Feeling* в год по 6 моделей

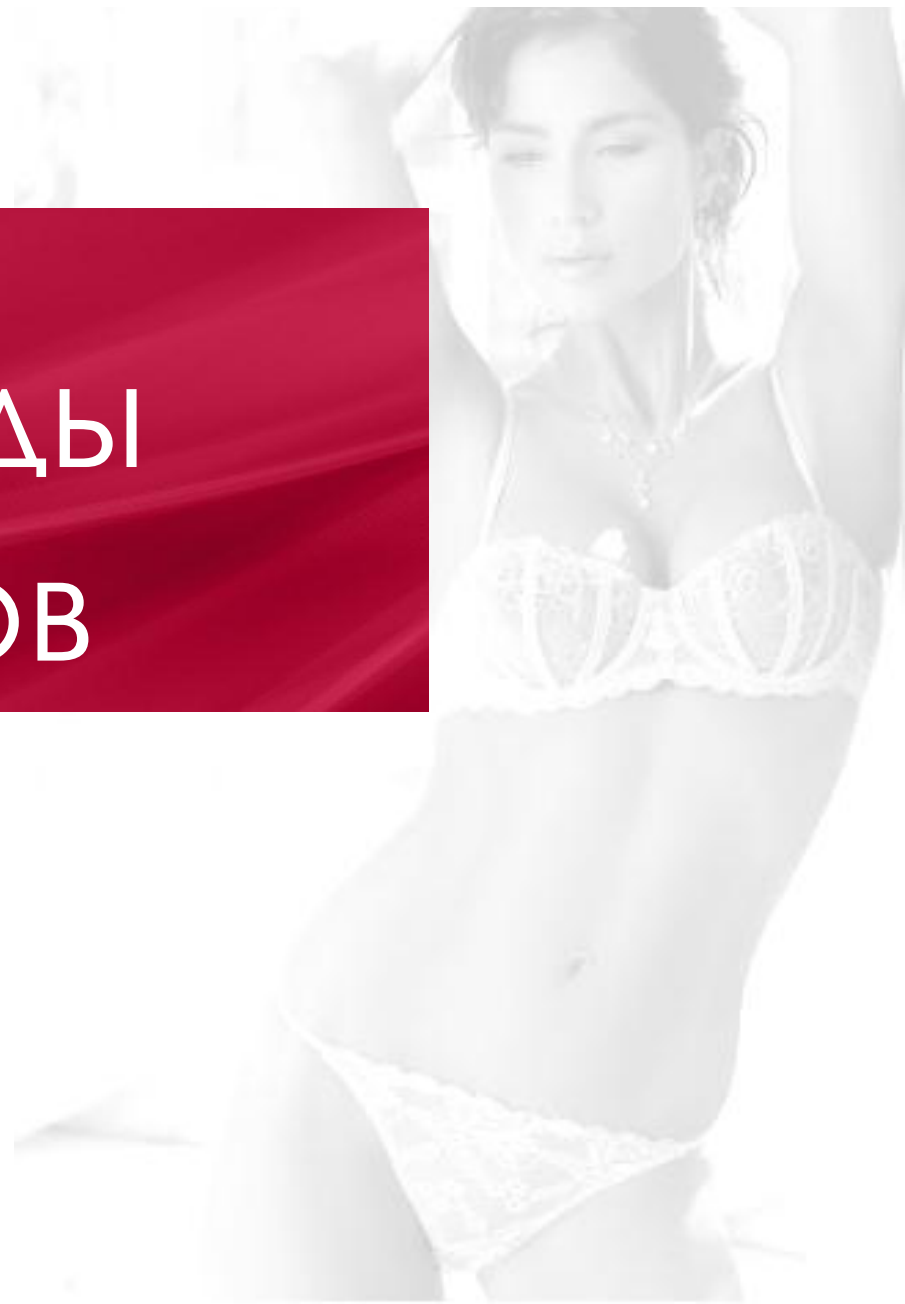


Ноябрь – Осень-Зима



Май – Весна-Лето

ОСНОВНЫЕ ВИДЫ БЮСТГАЛЬТЕРОВ

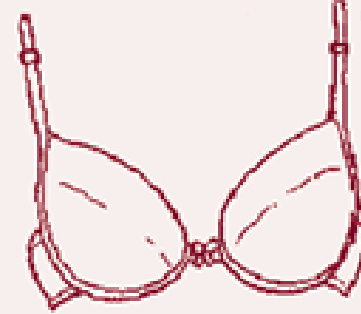


1. Форма чашки



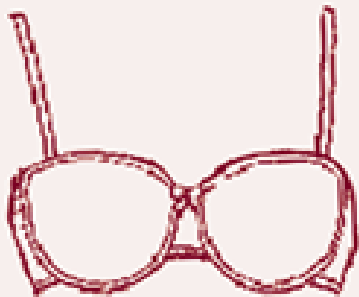
Закрытый бюстгальтер

Его чашечки полностью закрывают грудь и, плавно сужаясь, переходят в лямки, образуя V-образный вырез на груди.



Демонстрирующий бюстгальтер

Прикрывает грудь лишь наполовину. Самый популярный и модный вид бюстгальтера в настоящее время. Встречается 2 видов:



Балконет (Balconet) –

Конструкция такого бюстгальтера представляет собой практически горизонтальную полоску. Чашечки по форме напоминают тесный балкончик, грудь погружена в них лишь на половину.

Глубокий вырез – покрой сделан так, будто чашечки поделили пополам диагональной линией от плеча к центру груди, а потом отбросили верхнюю половинку.

1. Форма чашки



Закрытый
бюстгальтер



Демонстрирующий
Бюстгальтер
«Глубокий вырез»

Демонстрирующий
Бюстгальтер
«Балконет»



2. Тип чашки



**Бюстгальтер
с мягкой чашкой**

Чашечка без дополнительного уплотнения внутри и, соответственно, без корректирующего эффекта.



**Бюстгальтер
с плотной чашкой**

Чашечка с дополнительным уплотнением внутри для визуального придания груди дополнительной пышности и упругости.

Пуш-ап (Push-up) – означает приподнять. Благодаря особому крою бюстгальтера, грудь приподнимается, выдвигается вперед, тем самым зрительно увеличиваясь и округляясь. Чашечки, скроенные по косой линии и соединенные друг с другом, сближают обе груди.

3. Шов на чашке

Разная форма груди требует различного кроя бюстгалтера и расположения швов на чашечке.



Диагональный шов



Т-образный шов



Бесшовный бюстгалтер

УНИВЕРСАЛЬНЫЕ



Вертикальный шов

Более удобен для узкой формы груди



Горизонтальный шов

Рекомендуется для женщин с широкой пышной грудью

3. Шов на чашке

Горизонтальный шов:



Бесшовные:



Вертикальный шов :



Диагональный шов:



Внимание: шов всегда определяется по ИЗНАНОЧНОЙ части чашечки!

4. Наличие косточек

- **Бюстгальтер на косточках или каркасах**

Бюстгальтер на каркасах (косточках)–в таком бюстгальтере в нижний полукруг каждой чашечки вшивается по упругой дужке, которые фиксируют грудь, приспособляясь к каждому движению тела. Дужки могут иметь разную форму в зависимости от модели бюстгальтера и задач по приданию груди определённой формы.

- **Бюстгальтер без косточек**

Важно помнить (!):

на протяжении всего времени носки бюстгальтера каркас не должен ощущаться, доставлять неудобства и оставлять следы на теле.

5. Тип бретелей

Бюстгальтер с обычными бретелями

Бретели пришиты к бюстгальтеру и составляют с ним единое целое



Бюстгальтер со съёмными бретелями

Имеет достаточно жесткую конструкцию, так как в отсутствие бретелей должен полностью выполнять функцию поддержки груди. Предназначен как для ношения с бретелями, так и без. Большинство бюстгальтеров без бретелей выполнены в форме балконета или глубокого выреза.



Бюстгальтер с многофункциональными бретелями

Это съёмные бретели, которые предполагают несколько видов крепления. Как правило, это – классический вариант, классический спереди – крест на крест на спине, на шее, через одно плечо.



5. Тип бретелей



6. По материалу

Гладкая



Комбинированная



Кружевная



Основные модели трусиков

Трусики-слипы (slip)

Это универсальная модель с боковым швом до «середины бедра». Расположение резинки может варьироваться от классического «на талии» до более модного «на середине бедра». Такая модель трусиков считается универсальной и подходит почти на все случаи жизни. Шьются они из самого разного материала: хлопка, кружева, полиамида и т.д. К сожалению, минусом этой модели является то, что под обтягивающей одеждой проступают швы, что не очень эстетично.



Основные модели трусиков

Трусики-стринги (string)

Эта модель оставляет ягодицы открытыми и идеально подходит под узкие, обтягивающие брюки или юбки.



Основные модели трусиков

Шортики

Очень популярная сейчас модель трусиков.



Основные модели трусиков

Трусики-макси (maxi)

Данная модель имеет максимально удлиненную высоту бокового шва и резинку на талии.



Размерный ряд
Florange



Как правильно определить размер?

Нижнее белье является едва ли не самым главным предметом женского гардероба. Оно придает уверенности в себе, способно подчеркнуть достоинства и скрыть недостатки фигуры. При условии, если оно правильно подобрано!

Вы сможете точно определить размер понравившейся Вам модели Florange, используя данные таблицы.

- 1 Обхват груди: мерка снимается по наиболее выступающим точкам груди.
 - 2 Обхват под грудью: мерка снимается непосредственно под грудью.
 - 3 Обхват талии: мерка снимается по туго повязанному на талии пояску.
 - 4 Обхват бедер: мерка снимается по наиболее выступающим точкам ягодиц.
- Все размеры указаны в см, для расправленного корпуса.

*** При выборе между двумя размерами, выбирайте больший.**



Размерный ряд Florange

	A	B	C	D	E
70	X	X			
75	X	X	X	X	
80		X	X	X	
85		X	X	X	
90			X	X	X
95			X	X	X
100				X	X

ПРИМЕРЫ ПАРРАЛЕЛЬНЫХ РАЗМЕРОВ:

	75A	70B
85B	80C	75D
90B	85C	80D
95A	90B	85C

Стандартный размер



Особая поддержка



- Более широкие бретели
- Более плотная ткань на корсетной части
- Специальные уплотнители на корсетной части
- Увеличенный ряд крючков
- В некоторых случаях в основании чашки бюстгалтера используется хлопок

Расширенный размерный ряд для всех трусиков и маечек

От S До XXL

От L до XXL – завышенная талия у трусиков

ПРЕМУДРОСТИ УПАКОВКИ



К а к о й к о м п л е к т х о ч е т с я к у п и т ь
В а м ?

… Д е л а й т е в ы в о д ы !

Выбор белья сегодня поистине велик.

Приобретая бельё, женщина ожидает получить максимум удовольствия, в том числе и от обслуживания. Ведь так приятно, когда Вами «занимаются».

Мы делаем всё возможное чтобы

окружающий нас мир стал ярче и красивее.



ХОРОШИХ ПОКУПОК!

